



ZETTLER[®] Expert

Ústředny EPS ZX1/ZX4

Vlastnosti

- technologie třetího tisíciletí - nové detekční algoritmy zaručující rychlé a spolehlivé rozpoznání požáru již v počáteční fázi
- interaktivní multisenzory a senzory včetně detekce CO
- varianty kompaktních ústředen až do 1000 adres pro nákladově optimalizovaný návrh a výstavbu systémů elektrické požární signalizace
- možnost výstavby až 8 kruhových vedení
- zcela volná topologie požární linky - kruhová i nekruhová vedení s možností libovolného větvení a odbočování
- vysoce odolný a rychlý komunikační protokol požární linky zaručující bezpečný provoz v průmyslovém prostředí i s nestíněnými kabely
- rozsáhlé možnosti připojení periferních zařízení, nadstavbových a řídicích počítačových systémů a síťování ústředen
- certifikováno: TZÚS, NBU, ARI, VdS a LPCB

Obecně

ZETTLER[®] Expert je moderní adresovatelný analogový systém pracující na základě TYCO **MX TECHNOLOGY** využívající nejnovější detekční principy:

- **MX Fastlogic** - detekční algoritmus pracující na bázi fuzzy logic, který vyhodnocuje změnu koncentrace kouře se současnou změnou teploty.
- **MX HPO** - teplotně kompenzovaný optickokouřový princip.
- **MX CCO** - teplotně kompenzovaná detekce oxidu uhelnatého.
- **801PC** - trojitý multisenzor (optický-CO-tepelný) sdružující výhody principů MX HPO a MX CCO a výrazně zlepšuje detekční možnosti bodových hlásičů.

Použití těchto principů výrazně zvyšuje rychlost a spolehlivost detekce.

Použití systému

Široké spektrum senzorů a rozšiřujících prvků umožňuje použití systému v aplikacích od čistých prostor až po náročná průmyslová prostředí včetně prostředí s nebezpečím výbuchu.

Díky své modulární výstavbě je adresovatelný analogový systém ZETTLER[®] Expert vhodný pro všechny typy objektů. Vzhledem k tomu, že ústředny je možné zapojit do sítě (až 99 uzlů sítě), lze systém použít pro zabezpečení i velice rozsáhlých objektů s vysokými nároky na spolehlivost systému EPS.

ZETTLER[®] Expert

Ústředna ZX1

Kompaktní ústředna pro montáž na stěnu s 1 kruhovým vedením, tj. pro maximálně 250 adresovatelných prvků. Obsahuje desku procesoru CPU800, základní desku FIM 801, zdroj PSB800 (24VDC/4A), zobrazovací panel ODM800 CZ (s grafickým 16 řádkovým displejem) a ovládací panel OCM800 CZ. Prostor pro 2 akumulátory 12V max. 38Ah. Vstupy a výstupy základní desky FIM801:

- výstup POŽÁR
- výstup PORUCHA
- 2 hlídané výstupy pro připojení sirén
- vstup pro nouzový poplach
- 1 hlídaný vstup
- 1 nehlídaný vstup
- sériová sběrnice RBUS (RS485) pro další rozšiřování systému
- 3 sériové linky

Ústředna ZX4

Kompaktní ústředna pro montáž na stěnu, 2 kruhová vedení po 250 adresovatelných prvcích, možnost rozšíření (XLM800) až na 8 kruhových vedení, tj. max. 1000 adresovatelných prvků. Obsahuje desku procesoru CPU800, základní desku FIM802, zdroj PSB800 (24VDC/4A), zobrazovací panel ODM800 CZ (s grafickým 16 řádkovým displejem) a ovládací panel OCM800 CZ. Prostor pro 2 akumulátory 12V max. 38Ah. Vstupy a výstupy základní desky FIM802:

- výstup POŽÁR
- výstup PORUCHA
- 2 výstupy pro připojení sirén
- vstup pro nouzový poplach
- 1 hlídaný vstup
- 1 nehlídaný vstup
- sériová sběrnice RBUS (RS485) pro další rozšiřování systému
- 3 sériové linky

Výše uvedené výstupy jsou takto předdefinovány, ale lze je naprogramovat na libovolné použití (platí i pro ZX1).

Ústředna ZX4 Black box

Varianta ústředny ZX4 bez zobrazovacího panelu ODM800 a ovládacího panelu OCM800, které jsou nahrazeny krytem se souhrnnou signalizací POŽÁR, PORUCHA a PROVOZ LED diodami.

Všechny vlastnosti a funkce jsou stejné jako v ZX4 a navíc jsou k dispozici další tři volně programovatelné reléové výstupy.

Externí tabla

Externí tabla systému ZETTLER[®] Expert jsou určeny pro plnohodnotné ovládání ústředen ZETTLER[®] Expert ze vzdáleného místa. Připojují se pomocí sériové sběrnice RBUS (RS485) až do vzdálenosti 1200m. K jedné ústředně je možno připojit až 7 externích tabel.

Externí tabla se dodávají buď bez zdroje (ZXF) nebo se zdrojem (ZXFEV). Do externího tabla je možno bez dalších pomocných prvků připojit až 5 rozšiřujících desek IOB800 (8 vstupů / 8 výstupů).



Sběrnice RBUS

Sběrnice RBUS je sériová sběrnice RS485 (stíněný kroucený pár) sloužící pro rozšiřování systému ZETTLER[®] Expert. Maximální délka sběrnice RBUS je 1200m. Na sběrnici lze připojit až 7 externích tabel (resp. 8 pokud je použita ústředna ZX4 Black box) nebo až 15 jednotek rozhraní MPM800 (resp. 16 pokud je použita ústředna ZX4 Black box). Maximální počet externích tabel a jednotek rozhraní MPM800 připojitelných na sběrnici RBUS je 15 (resp. 16 pokud je použita ústředna ZX4 Black box).

Na jednotku rozhraní MPM800 je pak možno připojit vstupně výstupní desky (IOB800 - 8 vstupů/8 výstupů, TUD800 pro připojení KTPO a OPPO ...), signalizační a ovládací panely (ANN840/880, COM820 ...) nebo tiskárnu

ZETTLER® Expert

Servisní nástroje

Systém ZETTLER® Expert poskytuje kompletní nabídku nástrojů pro návrh a uvedení systému do provozu a jeho snadnou údržbu a servis.

ZX Designer

Software pro kompletní návrh systému ZETTLER® Expert. Program vede návrh systému tak, aby navržený systém byl kompletní a zároveň, aby nedošlo k překročení systémových omezení, ať už z hlediska maximálního počtu prvků, délky nebo zatížení adresovatelného vedení, určí minimální potřebnou kapacitu akumulátorů apod.

ZX Consys

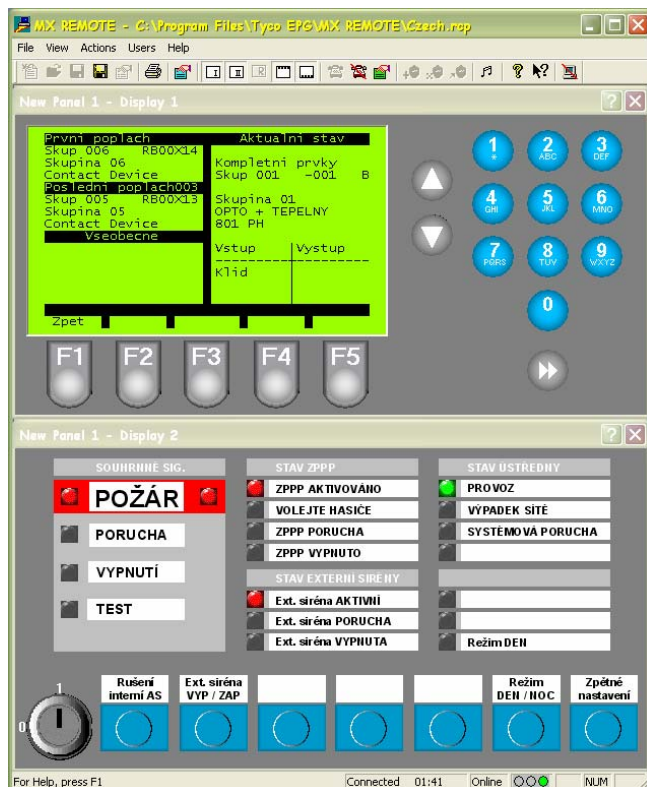
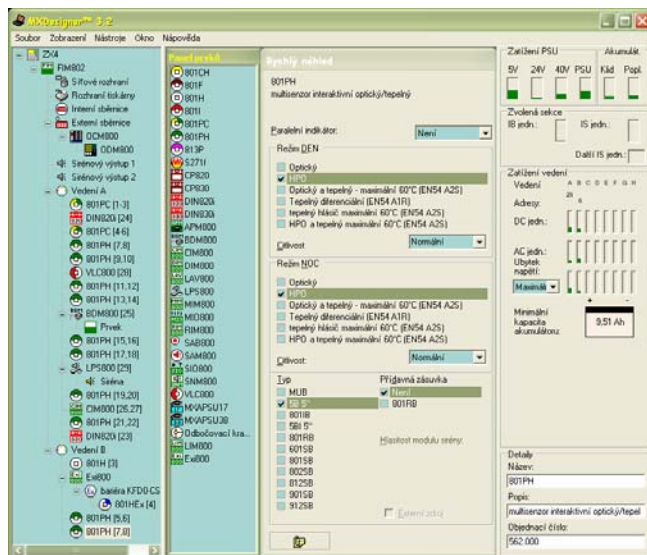
Software pro konfiguraci systému, který poskytuje volné programování všech ovládacích a signalizačních prvků. Umožňuje dálkovou konfiguraci přes modem a nahrání nového firmwaru do ústředny stažení konfigurace z ústředny. Během nahrávání nové konfigurace je ústředna neustále funkční.

ZX Remote

Kompletní interaktivní interface pro místní nebo dálkové ovládání a sledování systému z PC prostřednictvím sériové linky, modemu či datové sítě, umožňující kontinuální diagnostiku systému, servisní funkce, apod. Všechny zobrazovací a ovládací prvky ústředny se zobrazují na monitoru PC a jsou plně funkční.

ZX SERVICE TOOL

Výkonný přenosný přípravek pro programování všech adresovatelných prvků systému. Přípravek umožňuje také kompletní diagnostiku senzorů a prvků adresovatelného vedení (čtení teploty, zaprášení senzoru, načtení stavu vstupního prvku, ovládání výstupního prvku apod.) a zobrazení servisních údajů (datum výroby prvku, datum uvedení do provozu apod.).



ZX Senzory

- Multisenzor interaktivní 801PC - optický, CO a tepelný,
- Multisenzor interaktivní 801PH - optický a tepelný,
- Senzor interaktivní 813P - optický,
- Multisenzor interaktivní 801CH - CO a tepelný,
- Senzor interaktivní 801F - plamenný
- Senzor interaktivní 801H - tepelný,
- Senzor interaktivní 801I - ionizační.

Tlačítkové hlásiče

- DIN820 - tlačítkový hlásič - vnitřní
- DIN830 - tlačítkový hlásič - venkovní

Prvky adresovatelného vedení

- CIM800 - 2 hlídné vstupy
- DIM800 - adaptér pro připojení až 20 konvenčních hlásičů
- RIM800 - nehlídaný reléový výstup (bezpotenciálový přepínací kontakt 2A/30VDC)
- SNM800 - hlídaný reléový výstup (napěťový výstup 2A/30VDC)
- LPS800 - hlídaný reléový výstup (napěťový výstup 75mA/24VDC) - **napájen z adresovatelného vedení**
- SIO800 - hlídaný vstup a nehlídaný výstup (reléový bezpotenciálový přepínací kontakt 2A/30VDC)
- MIO800 - 3 hlídané vstupy a 4 nehlídané výstupy
- BDM800 - adaptér pro připojení lineárních hlásičů FIRERAY 50R, 100R a 2000 - **kompletní ovládání a napájení z adresovatelného vedení**
- LIM800 - linkový izolátor pro vytvoření odbočky z kruhového vedení
- 801RB - reléový modul (mezi zásuvkou a senzorem) - reléový bezpotenciálový přepínací kontakt 2A/30VDC
- 801SB - sirénový modul (mezi zásuvkou a senzorem) - tři tóny, tři hlasitosti (až 90dB) - **napájení z adresovatelného vedení**
- 802SB - zásuvka se sirénovým modulem - tři tóny, tři hlasitosti (až 90dB) - **napájení z adresovatelného vedení**
- SAM800 - sirénový adresovatelný modul
- SAB800 - zábleskový adresovatelný modul



Technická data

Elektrická

síťové napětí	110÷250VAC 50÷60Hz
jmenovité napětí systému	24VDC (4A)

Adresovatelné vedení

max. počet kruhových vedení	1 (ústředna ZX1) 8 (ústředna ZX4)
max. počet adres na 1 kruh. ved.	250 / 125
max. počet adres ústředny ZX4	1000

Mechanická

rozměry skříně (š x v x h)	440 x 640 x 260 mm
hmotnost bez akumulátorů	17kg
max. kapacita akumulátorů	2 x 12V/38Ah
barva skříně	BS 4800

Prostředí

provozní teplota	-8°C ÷ +55°C
skladovací teplota	-20°C ÷ +70°C
relativní vlhkost	95% bez orosení
krytí dle EN 60529	IP30

Pro více informací navštivte prosím webovou stránku www.fycofis.cz nebo pošlete e-mail na adresu sales.liberec.cz@tycoint.com.
[01.04.18.01 04/06] © 2006